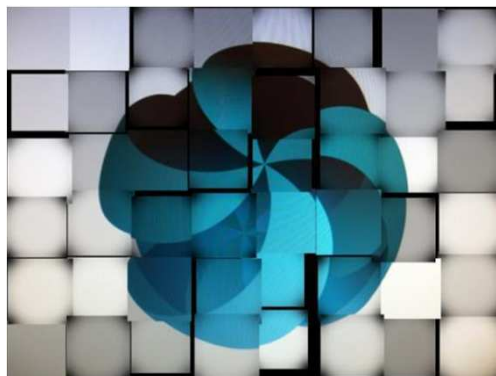


ESCOLA DE VERÃO DE VOLUNTARIADO 2014

As Empresas, as Organizações Não Lucrativas e o Voluntariado
Reflexão para a Cooperação



Carolina Leite,
em representação da empresa CH Consulting

Évora, 5 de Junho 2014



Grupo de Reflexão e Apoio à Cidadania Empresarial – Associação


Agenda



1. O GRACE
2. O Voluntariado Corporativo



Grupo de Reflexão e Apoio à Cidadania Empresarial




GRACE. Associação de empresas, constituída a 25 de Fevereiro de 2000, que visa a promoção da cidadania empresarial.

Missão. Reflexão, promoção e desenvolvimento de iniciativas sobre responsabilidade social corporativa.

Visão. Fomentar a participação das empresas no contexto social em que se inserem, através de parcerias que potenciem impactos visíveis e concretos da atividade da associação em articulação com outras entidades da sociedade civil.

Fundadores. FLAD (Charles Buchanan), PEC (Norma Vogelweid)
BP, HBI, IBM, INAPA, McDONALD's, XEROX, Fátima Fonseca e João Mourão.



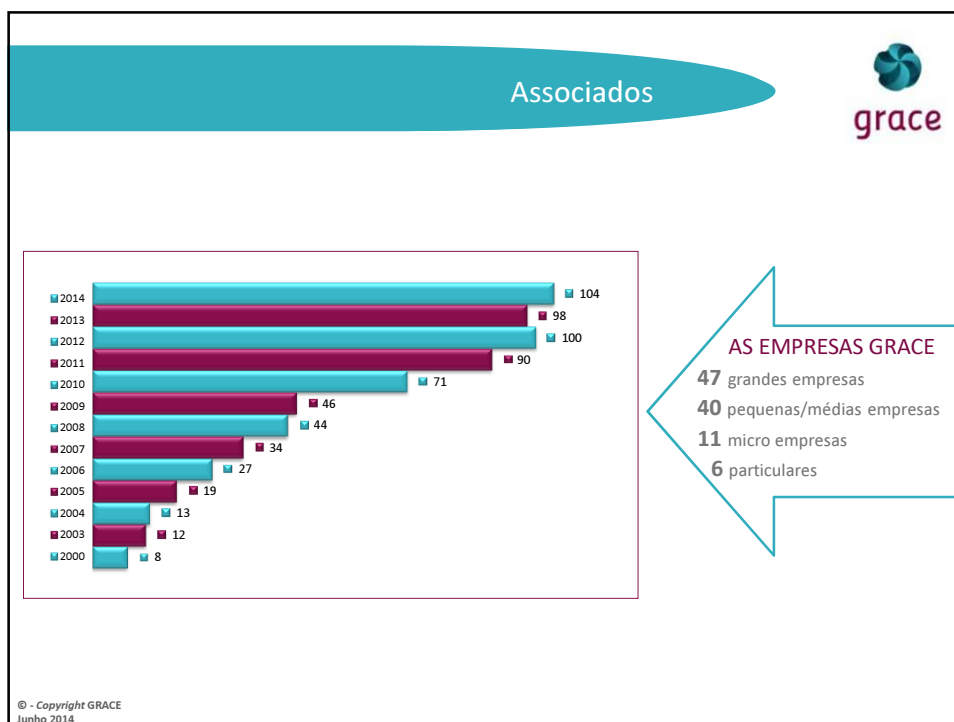
Auditoria e Certificação KPMG

© - Copyright GRACE
Junho 2014

Associados




Sócios Honorários: Maria José Ritta, Norma Vogelweid, Charles Buchanan, João Alves, João Reis, João Sá Nogueira, Sebastião Gaiolas

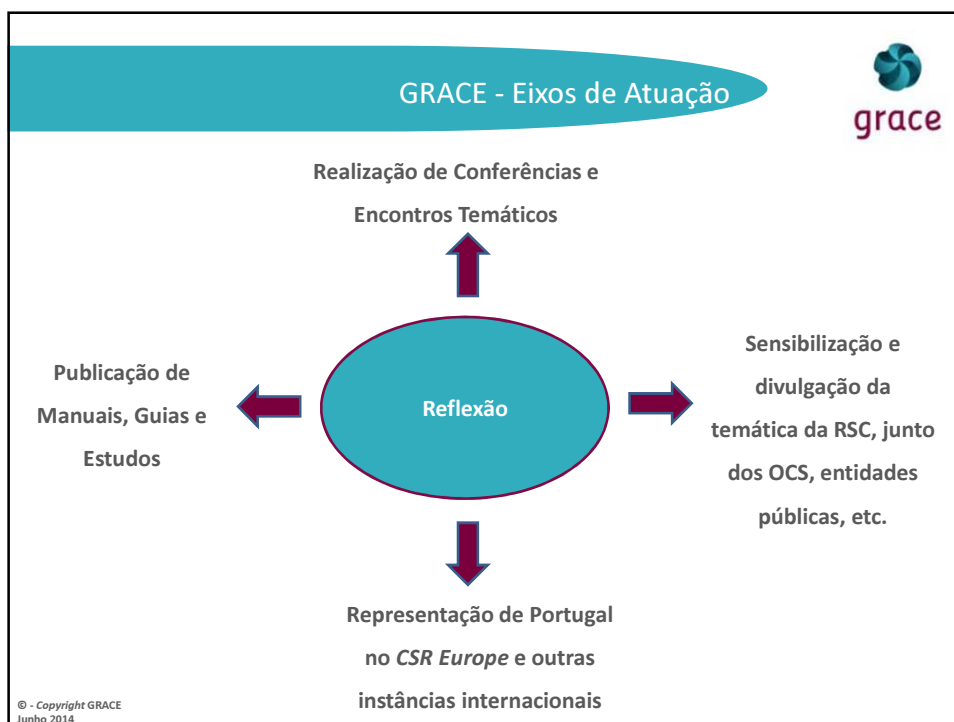


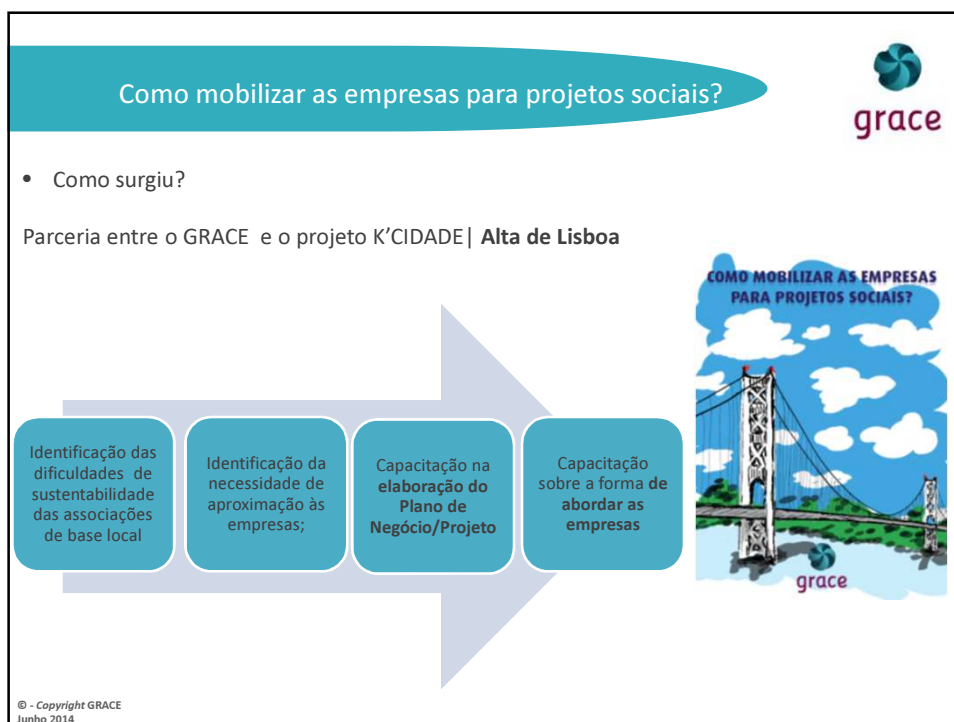
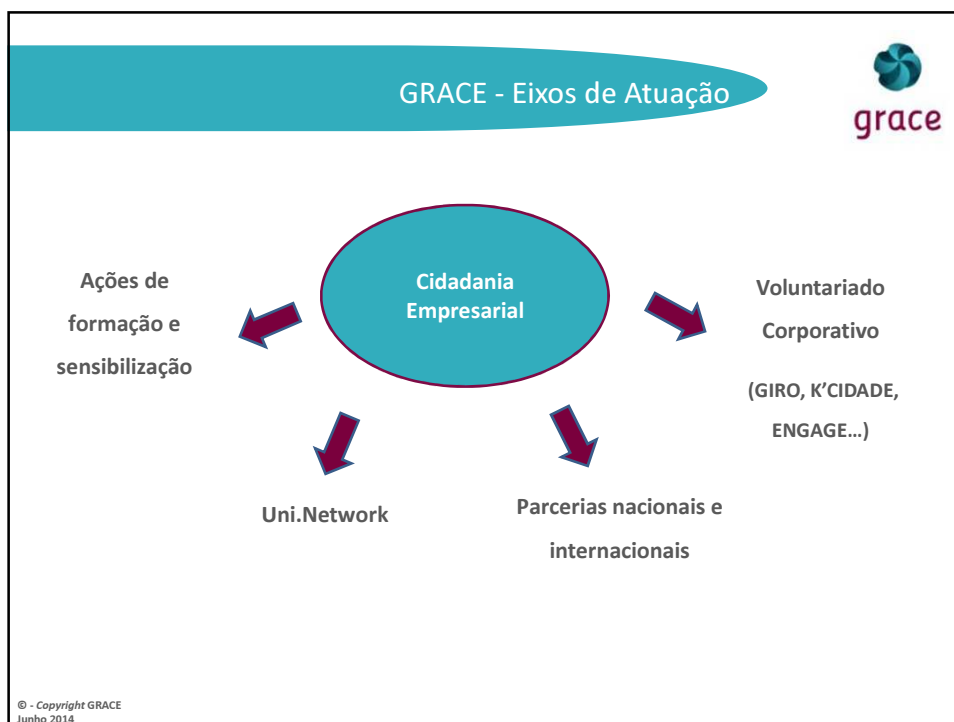
O GRACE em 2 minutos...



FILME GRACE

© - Copyright GRACE
Junho 2014





Como mobilizar as empresas para projetos sociais?



Módulos de Formação

8 territórios da Grande Lisboa de Maio a Novembro 2014

1. Novos desafios da economia social
2. Como escolher um projeto
3. Elaboração do Plano de Projeto
4. Como encontrar uma empresa parceira
5. Como abordar a empresa
6. Contrapartidas
7. Vantagens da parceria

Modelo a replicar noutros territórios:

Norte: parceria com AEP – Associação Empresarial de Portugal

© - Copyright GRACE
Junho 2014

Win Win Win



Empresas:

- Aproximação e contribuição para o desenvolvimento da comunidade e para a coesão social;
- Melhoria de imagem junto dos clientes/consumidores;
- Motivação dos colaboradores;
- Melhoria da imagem junto dos stakeholders;
- Maior conhecimento das tendências sociais do mercado;
- Influência no desenho de novos caminhos para a política de RSC da empresa;
- Acompanhamento das práticas de RSC dos associados através dos meios de comunicação do GRACE;
- Incentivo à interação e desenvolvimento de parcerias em projetos interempresariais;
- Relação com os Media;
- Competitividade a curto, médio e longo prazo.

Colaboradores:

- Formação em responsabilidade social e/ou voluntariado corporativo;
- Acesso gratuito aos manuais e outras publicações do GRACE;
- Desenvolvimento pessoal;
- Maior consciência global, conhecimento e experiência cultural, pessoal e profissional;
- Aquisição de conhecimento e de novas competências de liderança;
- Participação em ações de voluntariado corporativo da empresa em partilha com outras empresas associadas do GRACE;
- Aumento do compromisso, do sentido de pertença e de representatividade face à empresa.

Instituições:

- Acesso a novas metodologias ou áreas de inovação;
- Apreensão de novas linguagens e incorporação de modelos de avaliação e de reporting;
- Diversificação de fontes de financiamento;
- Supressão de necessidades não financeiras, nomeadamente através do voluntariado de competências;
- Aumento de credibilidade ao desenvolver parcerias com empresas, através da melhoria dos seus processos de negócio;
- Impacto nos colaboradores;
- *Networking* interno e externo;
- Melhoria da perceção e do potencial da empresa parceira.

© - Copyright GRACE
Junho 2014

Adaptado de: Guia GRACE - "Como Mobilizar as empresas para Projetos Sociais?"

Voluntariado em Família



Voluntariado Ambiental em Família

24 de Maio 2014
Viveiro do CIRPA*
Quinta da Marialva, Corroios

13 Famílias
45 participantes
8 Associados

Essilor Portugal, Grupo CH, Htecnic, Jones Lang LaSalle, MLGTS, Montepio, Neya Hotels, WhiteStar

Plantação de espécies autóctones, colocação de composto em tabuleiros, construção e colocação de casas de ninho.

*Centro de Investigação e Reprodução de Plantas Autóctones






© - Copyright GRACE
Junho 2014

Em Parceria com:  Apoio: 

O GIRO




- Maior iniciativa nacional de **voluntariado corporativo**
- 8 edições
- Mais de **4.600 voluntários** e **17.000 beneficiários**

O OBJETIVO






- Todos os anos, o GRACE “desafia” as empresas associadas a trocarem o seu local de trabalho por um dia de voluntariado, em prol da comunidade envolvente.

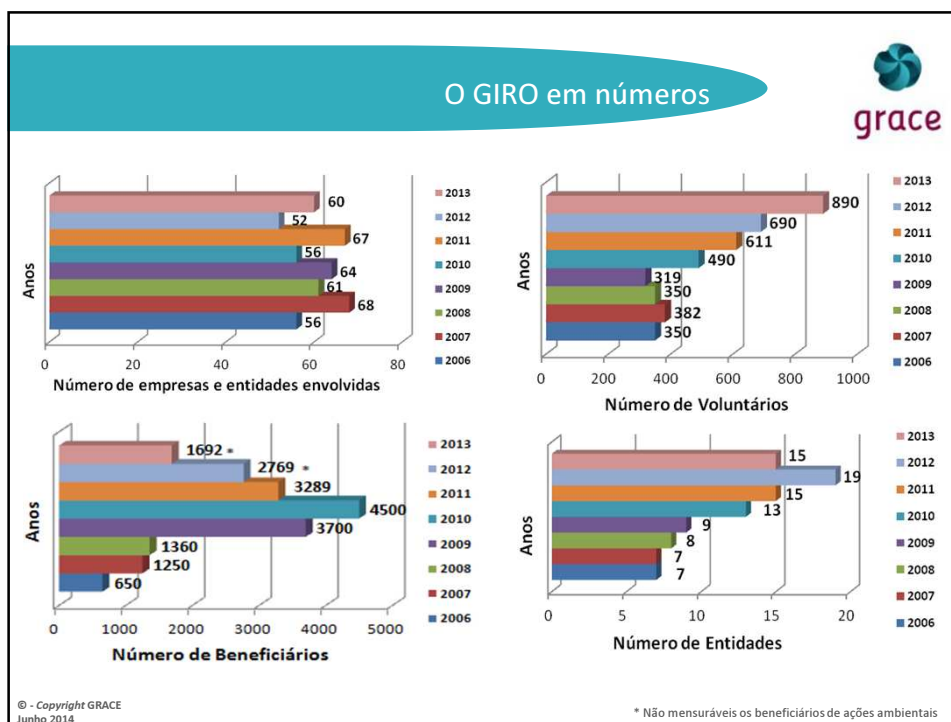
ÁREAS DE INTERVENÇÃO

- Requalificação de espaços e apoio comunidades em risco;
- Preservação do Ambiente;
- Inclusão de pessoas com deficiência;
- Defesa dos animais;
- Voluntariado de Competências.



© - Copyright GRACE
Junho 2014

Apoio:     



Programa K'CIDADE



GRACE - Emprego, Formação e Qualificação

- Participação na Rede para a Empregabilidade do Vale de Alcântara (Lisboa);
- Sinalização de ofertas de trabalho e/ou estágios;
- Empresas a funcionar como oficinas de experimentação; Job Shadowing.
- Empresas a dar workshops na formação de *soft skills* para a empregabilidade
- Apoio em eventos a realizar;
- Apoio à criação de Banco de Roupas Formais para entrevistas.

GRACE - Capacitação da Comunidade e das Associações de Base Local

- Concurso de PIC (Projetos de Inovação Comunitária)
- Requalificação de espaços;
- Voluntariado de competências.
- Colaboração com as atividades das redes locais



K'CIDADE
PROGRAMA DE DESENVOLVIMENTO
COMUNITÁRIO URBANO

Em parceria com:







© - Copyright GRACE
Junho 2014

Projeto MENTORES - ENGAGE



- Iniciativa europeia de voluntariado de competências
- Representado em Portugal pelo GRACE
- 2ª Edição: 2012-2014





- Território e Público-Alvo:
 - ✓ Lisboa - Cidadãos imigrantes utilizadores do Centro Nacional de Apoio ao Imigrante (CNAI) de Lisboa;
- Enfoque:
 - ✓ Integração social de imigrantes com o apoio de uma plataforma de Mentores (Voluntários das Empresas);
- Objetivos:
 - ✓ Desconstruir barreiras à integração e promover a igualdade de oportunidades;
 - ✓ Sensibilizar para a riqueza da diferença e da interculturalidade;
 - ✓ Desconstruir preconceitos e criar espaços de encontro entre imigrantes e autóctones;
 - ✓ Ajudar os voluntários a entenderem melhor o mundo e a descentrarem-se de si próprios.

- 11 Empresas (Associados GRACE)
 - 44 Mentores
 - 36 Mentorados

Patrocinadores:





Em Parceria com:




Apoio:





© - Copyright GRACE Junho 2014

1º Laboratório do Voluntariado



- Tema: “Organizações da Sociedade Civil e Empresas: Sinergias virtuosas em prol do Voluntariado”
- Centro Ismaili, 22 Abril 2014


Empresas Participantes: BP, Everis, Eurest, Fundação EDP, Fundação PT, Grupo CH, Microsoft, Montepio, MSD, Linklaters




Objetivos:

- Promover a partilha de conhecimento sobre boas práticas de parceria Sociedade Civil/Empresas em projetos de voluntariado;
- Fornecer aos participantes metodologias e instrumentos relacionados com a criação de parcerias Sociedade Civil/Empresas, de forma a facilitar o planeamento, implementação e avaliação de projetos de voluntariado mais inovadores e bem-sucedidos;
- Estimular o estabelecimento de sinergias entre agentes diferenciados e a otimização de recursos e conhecimentos.

Em parceria com:



Apoio:



© - Copyright GRACE Junho 2014




Objetivos:

- Sensibilizar o mundo académico para as boas práticas de RS e do Empreendedorismo Social.
- Promover a ligação e a aproximação entre as Universidades portuguesas na temática da RSC.
- Fomentar a aproximação entre o mundo empresarial e as Universidades, de forma a haver maior convergência entre a saída dos jovens do mundo académico e entrada na vida laboral.

Pilares:

- Sensibilização e formação
- Academia GRACE
- Futuro profissional
- Voluntariado

Universidades aderentes:

- ✓ FCH – UCP
- ✓ ISCSP-UL
- ✓ ISCTE-IUL
- ✓ ISEG-UL
- ✓ Nova SBE
- ✓ Porto Business School
- ✓ Universidade de Aveiro
- ✓ Universidade de Évora
- ✓ Universidade Europeia

© - Copyright GRACE
Junho 2014



O Voluntariado no GRACE

GIRO

- ✓ 8 edições (2006 - 2013)
- ✓ 4590 Voluntários
- ✓ 17000 Beneficiários
- ✓ Média de 50 Empresas em cada edição

K'CIDADE

- ✓ 31 Empresas
- ✓ 10 Organizações Sociais
- ✓ 1850 Beneficiários

Projeto REPARAR (SCML)

- ✓ 2 edições
- ✓ 96 voluntários
- ✓ 16 casas
- ✓ 10 Empresas

Ação de Voluntariado em Família

- ✓ 7 edições (2007 - 2013)
- ✓ Cerca de 300 Voluntários (3/75)
- ✓ Média de 10 Empresas em cada edição

ENGAGE

- ✓ 44 Mentores
- ✓ 44 Mentorados
- ✓ 22 Processos de Mentoria

© - Copyright GRACE
Junho 2014

