



O QUE É O PROJETO?

DAR Partilhar é aqui
E RECEBER
.PT

Ponto de encontro entre quem tem alguma coisa para **DAR**...

... e quem precisa de **RECEBER**.

Plataforma online - www.darereceber.pt - para encaminhar situações de necessidade.

ENTRAJUDA
APOIO A INSTITUIÇÕES DE SOLIDARIEDADE SOCIAL

POCH
PROGRAMA OPERACIONAL DE CRESCIMENTO E EMPREGO

"Qualificar e Crescer"
UNIDADE DE INTERVENÇÃO LOCAL
PORTUGAL

UNIAO EUROPEIA
Fundo Social Europeu

Caritas
Portuguesa

2

O QUE É O PROJETO?

DAR Partilhar é aqui
E RECEBER
.PT



Resposta **integrada e inovadora** da **ENTRAJUDA** e da **Cáritas Portuguesa** junto dos que mais precisam.

Candidatura POPH para **cinco dioceses**.

ENTRAJUDA AFETO E PARTICIPAÇÃO EM SOLIDARIEDADE SOCIAL

POPH **"Qualidade de Cuidado"**

Cáritas Portuguesa

3

OBJETIVOS

DAR Partilhar é aqui
E RECEBER
.PT

- **Envolver a sociedade civil** em iniciativas de cidadania e responsabilidade social;
- **Mobilizar um voluntariado** de competências e uma intervenção cívica ativa;
- **Facilitar o trabalho dos grupos informais e das instituições** que apoiam os mais vulneráveis;
- **Criar uma plataforma online** para: busca de respostas sociais, oferta e procura de voluntários, doação e acesso a produtos e recursos.

ENTRAJUDA AFETO E PARTICIPAÇÃO EM SOLIDARIEDADE SOCIAL

POPH **"Qualidade de Cuidado"**

Cáritas Portuguesa

4

PARCERIA - Complementaridade

DAR Partilhar é aqui
E RECEBER
.PT

ENTRAJUDA
APOIO A INSTITUIÇÕES DE SOLIDARIEDADE SOCIAL

- IPSS constituída em 2004.
- Apoio a outras instituições (na organização e gestão).
- Cadeia de solidariedade - pontes entre quem quer dar e quem precisa de receber.
- Voluntariado e distribuição de bens.

Cáritas Portuguesa

- Organismo da Conferência Episcopal (ao serviço das Cáritas Diocesanas).
- Âmbito nacional. **Intervenção direta** nas comunidades e junto de pessoas em situação de exclusão.
- **Animação da pastoral social**, estimulando **grupos de ação social nas paróquias**.

ENTRAJUDA **Cáritas Portuguesa**

5

PARCERIA - Responsabilidades

DAR Partilhar é aqui
E RECEBER
.PT

ENTRAJUDA
APOIO A INSTITUIÇÕES DE SOLIDARIEDADE SOCIAL

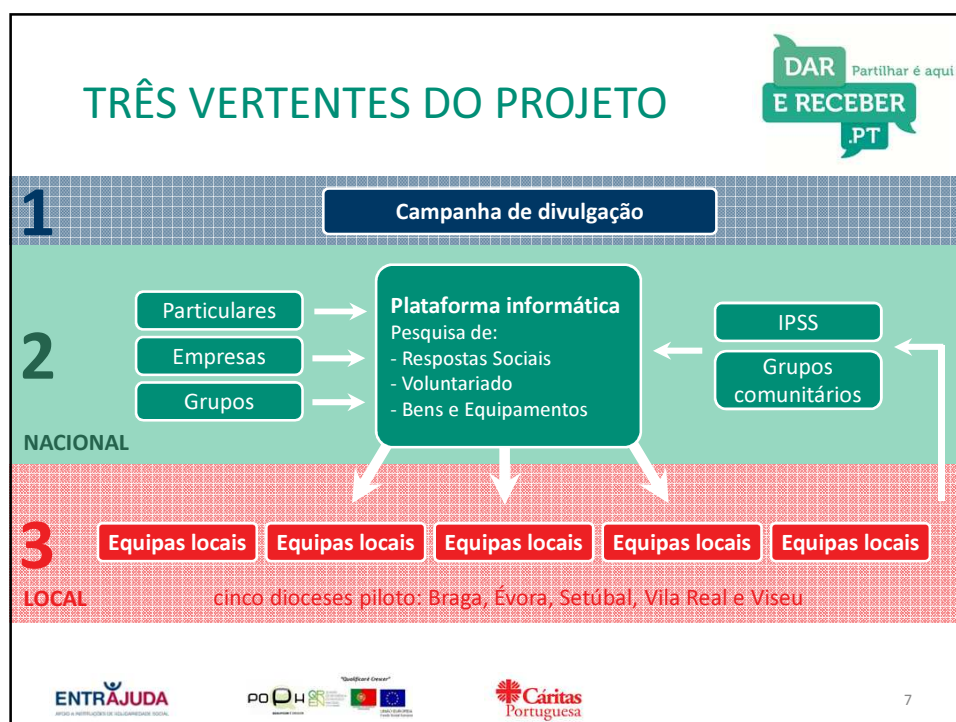
- Desenvolvimento informático do projeto.
- Apoio à divulgação nacional e local.
- Formação das equipas locais no uso da plataforma.

Cáritas Portuguesa

- Levantamento das respostas existentes nas cinco Dioceses.
- Constituição de grupos informais de voluntários.
- Preparação de voluntários em áreas específicas de ação social da paróquia.

ENTRAJUDA **Cáritas Portuguesa**

6



PLATAFORMA INFORMÁTICA



A plataforma www.darereceber.pt foi lançada a 30 de abril agrega as seguintes funcionalidades:

- a. **Respostas Sociais em Rede** » Procura / Encaminhamento de ajuda.
- b. **Bolsa de Voluntariado** » Dar e Receber Tempo.
- c. **Banco de Bens Doados** » Dar e Receber Bens.

2

PLATAFORMA INFORMÁTICA



a. Respostas Sociais em Rede

- Pesquisa fácil e intuitiva das respostas sociais em determinada área geográfica (por freguesia/localidade).
- Encontro imediato entre quem está numa situação de necessidade e as instituições (formais e informais) que têm capacidade para dar resposta.

2

PLATAFORMA INFORMÁTICA



2

b. Bolsa de Voluntariado

- Maior site português de voluntariado:
 - Mais de 25.000 voluntários registados;
 - Mais de 1.300 instituições.
- Dinamiza encontro entre necessidades e vontades na área do voluntariado, juntando num mesmo espaço:
 - Voluntários de todas as idades e níveis socioculturais;
 - Todo o tipo de organizações e instituições na área da solidariedade social e ambiental;
 - Empresas com preocupações de sustentabilidade e de responsabilidade social.



11

PLATAFORMA INFORMÁTICA



2

c. Banco de Bens Doados

- Ferramenta online para doação de bens não alimentares e equipamentos a pessoas necessitadas, as quais os podem receber através das instituições (formais e informais) que as acompanham.
- Funciona como uma montra para divulgação das necessidades materiais das instituições.



12

PLATAFORMA INFORMÁTICA

Quem pode dar / receber bens:

	Particulares	Empresas Organizações	Instituições ou grupos informais
DAR	SIM	SIM	SIM
RECEBER	Através de instituição	NÃO	SIM

13

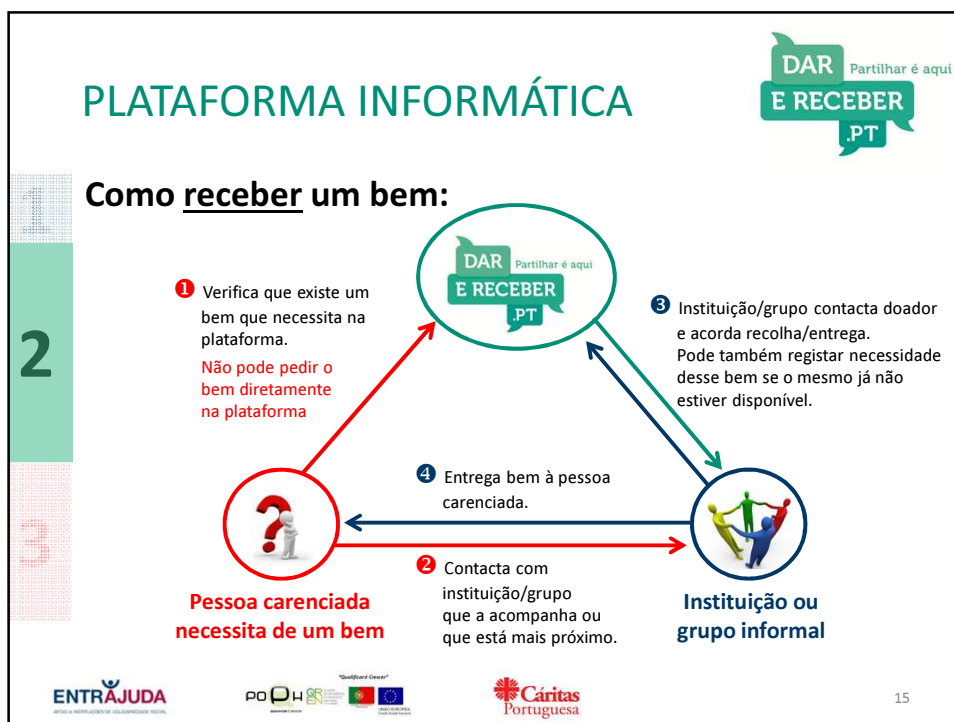
PLATAFORMA INFORMÁTICA

Como doar um bem:

```

    graph TD
      A[Tenho um bem para doar  
(exº uma secretária)] --> B[Consulto plataforma  
DAR Partilhar é aqui  
E RECEBER .PT]
      B --> C[Existe registo da  
necessidade por parte  
de uma instituição]
      B --> D[Não existe registo de  
pedido]
      C --> E[Entro em contacto com  
a instituição para acertar  
entrega do meu bem]
      D --> F[Crio anúncio para oferta  
do bem]
      F --> G[Aguardo o contacto por  
parte de uma instituição  
interessada no meu bem  
e acordo a entrega]
    
```

14



Contatos



- **Cáritas Diocesana de Évora – 266 739890**
- caritas.evora@caritasevora.pt

- **Joaquim Oliveira – 92 7971961**
- j.oliveira.caritas@gmail.com

- **Jorge Rodrigues – 96 9473371**
- jorge.n.rodrigues@hotmail.com



17

